

**BLÜCHER®**

**MANLUCKA FÖR GOLV OCH MARK**



## Lätt och stabil inspektion

- Lyftöglor för enkel demontering och inspektion
- Gastät packning som är vattentät och förhindrar lukt
- Rostfritt stål ger stabilitet och lång livslängd



KEEPING UP THE FLOW

## Lätt och stabil inspektion

### Beskrivning:

BLÜCHER Manlucka tillverkas i 2 mm rostfritt stål som ger hög stabilitet och hållfasthet. Manluckan är försedd med diskret infällda öglor för lyfthandtag, och luckan kan enkelt lyftas undan för hand eller med maskin. Ramen är försedd med gastät gummipackning som effektivt stoppar obehaglig lukt samt ser till att locket är vattentätt från ovasidan.

BLÜCHER manlucka uppfyller konstruktions- och hållfasthetkraven i EN124. Med ingjutningskramlorna på ramens utsida ges ett stabilt montage i omkringliggande konstruktion. När den armerade luckan fylls med betong klass C35 uppfyller konstruktionen belastningsklass B.



Artikelnr.	Mått	A	F	Bel.klass
792.030.030	300 x 300 mm	300	418	B



Artikelnr.	Mått	A	F	Bel.klass
792.040.040	400 x 400 mm	400	518	B



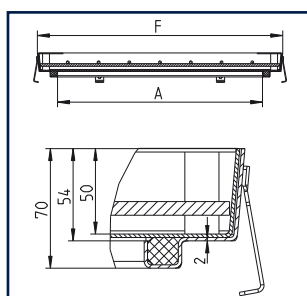
Artikelnr.	Mått	A	F	Bel.klass
792.060.060	600 x 600 mm	600	718	B



Artikelnr.	Mått	A	F	Bel.klass
792.080.080	800 x 800 mm	800	918	B



Artikelnr.	Mått	A	F	Bel.klass
792.1000.1000	1000 x 1000 mm	1000	1118	B



A = invändigt öppningsmått  
F = yttermått



KEEPING UP THE FLOW